



Mele PCG35 APO



Uživatelská příručka CZ

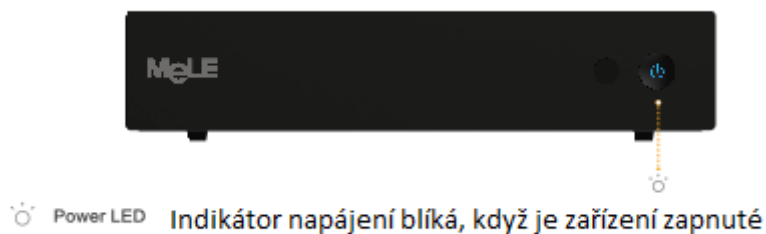
Děkujeme Vám za zakoupení Mele PCG35 APO


Mele PCG35 APO je výkonné mini PC s pasivním chlazením na bázi Windows 10 s čtyřjádrovým procesorem Intel Apollo Lake a grafikou Intel HD 500. Zařízení můžete používat jako domácí multimediální centrum, prostřednictvím HDMI, USB, LAN nebo duální AC WiFi můžete sdílet své oblíbené filmy, obrázky a hudbu v lokální síti a také můžete využít prohlížení internetu. Z Windows Store můžete nainstalovat oblíbené aplikace a rozšiřovat tak možnosti zařízení dle potřeb. Tato příručka Vás seznámí se základními vlastnostmi zařízení, jeho připojení a základní nastavení.


Obsah balení



Popis zařízení



 SD Card slot

 USB 3.0 Host x 1, USB 2.0 Host x 1



-  Sluchátka / Audio / Mikrofon
-  USB 3.0 Host x 2
-  LAN port
-  HDMI port
-  VGA port
-  Napájení
-  USB Type-C (Napájení & Přenos dat)
-  Zámek

Základní nastavení

Uvedení do chodu

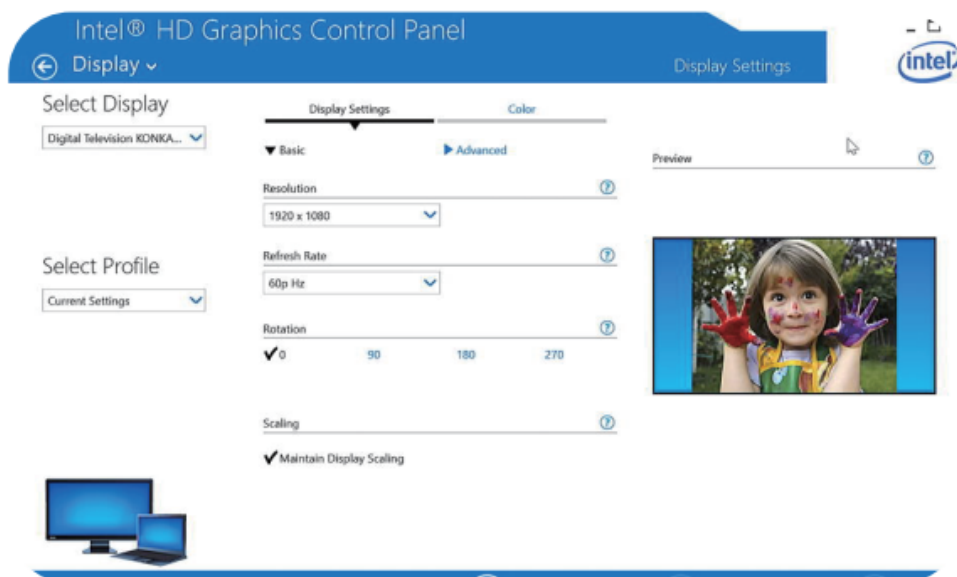
1. Připojte jeden konec HDMI kabelu do vaší TV
2. Druhý konec HDMI kabelu připojte do HDMI portu Mele PCG35 APO
3. Připojte napájecí adaptér do DC portu vzadu na přístroji
4. Podržte hlavní tlačítko cca 2-3 sekundy, než se rozsvítí LED na čelní straně.
5. Zapněte vaší TV nebo PC monitor a zvolte příslušný HDMI vstup.

Nastavení rozlišení

Nastavení rozlišení video výstupu přes HDMI / VGA do HDTV nebo do monitoru.

Při připojování zařízení PCG35 APO k televizoru HDTV nebo monitoru pomocí rozhraní HDMI / VGA postupujte podle níže uvedených kroků.

1. Stiskněte pravé tlačítko myši a zvolte vlastnosti grafiky.
2. Dvakrát klikněte na displej.
3. Zvolte správné "rozlišení" a "obnovovací frekvenci", chcete-li upravit správné zobrazení v televizoru.

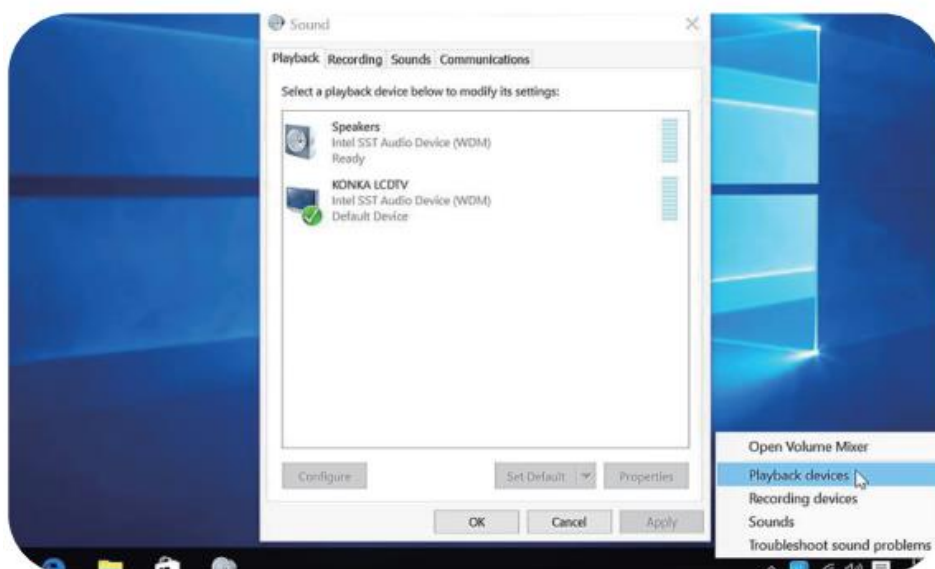


Nastavení zvuku

Konfigurace výstupu zvuku prostřednictvím zařízení HDMI nebo digitálních audio zařízení

Při připojení PCG35 APO k televiznímu nebo zvukovému digitálnímu zařízení pomocí konektoru HDMI nebo 3,5mm stereo konektoru postupujte podle níže uvedených kroků.

1. Otevřete nastavení zvuku pomocí ovládacího panelu systému.
2. V části přehrávací zařízení klikněte na zařízení, které odpovídá vašemu audio kompatibilnímu rozhraní HDMI.
3. V pravém dolním rohu klikněte na tlačítko Set Default
4. Kliknutím na tlačítko OK opustíte nastavení.



Nastavení WiFi připojení

Jděte do Settings- WiFi. Zařízení automaticky nalezne dostupné bezdrátové sítě. Vyberte vhodnou síť a potvrďte. Budete vyzváni zadat heslo pro připojení. Po jeho zadání potvrďte tlačítkem „Connect“

TECHNICKÁ PODPORA

Infolinka: 800 118 629

Email: support@umax.cz

Provozní doba po-čet 9:00 – 17:30, pá 9:00 – 16:00

Servisní středisko:

ConQuest entertainment a. s

Hloubětínská 11

198 00 Praha 9

+420 284 000 111

Provozní doba po-pá 9:00 – 17:00